

Downlights en spots



- strakke vormgeving
- uitstekende lichttechniek
- hoog rendement
- installatiegemak

Accentverlichting in beeld

Een compleet programma van breed toepasbare Norton downlights en spots. Deze worden grotendeels in eigen beheer ontworpen en geproduceerd. Mooie, efficiënte designs die resulteren in een lange levensduur en minimale energie- en onderhoudskosten.

Lichtconcepten waarin de nieuwe Norton downlights en spots zijn opgenomen onderscheiden zich door uitstraling en afwerking. De verschillende reflectoren maken een perfecte uitlichting van objecten of meer algemene verlichting mogelijk.

De railspots zijn inclusief een universele adapter voor toepassing op een 3-fase spanningsrail. De Norton railspots passen uiteraard op de eenvoudig te monteren 3-fase Norton Spannings Rail (NSR).

Downlights



LDN-M 69-71 LDN-H 69-71 LDN-W 69-71 EDW 72 SIERRA 73

Spots



SIRIUS II 74 AVIOR II 74 ORION II 74 ISAR II 74 CASTOR 75 POLLUX(-S) 75

Spanningsrail / railspots



NSR 76 IRIS 78 TRITON 79

www.norton.nl/downlights

www.norton.nl/norton-spots

LDN

Lumineuze lichtbron



De basis van de LDN serie ligt in een geheel aluminium ontwerp van de reflector die zowel voor een uitstekend lichtbeeld zorgt als voor de koeling van de hoogwaardige led module. Door de toepassing van verschillende designs en afwerkingen van de reflector ontstaat er een breed scala aan toepassingsmogelijkheden binnen het assortiment.

De COB led module geeft een zeer egaal lichtbeeld en door de speciale diffuser is het licht zacht en gelijkmatig. De hoogwaardige led module en driver staan borg voor kwaliteit en een zeer laag energieverbruik.

Wat betreft energiebesparing, onderhoud en investering de ultieme vervanger voor de PLC downlight.

Huis en reflector LDN-M

Matglans aluminium, binnenzijde reflector gefacetteerd.
Gladde witte buitenrand geïntegreerd in reflector.

Huis en reflector LDN-H

Hoogglans aluminium, binnenzijde reflector gefacetteerd.
Gladde witte buitenrand geïntegreerd in reflector.

Huis en reflector LDN-W

Wit aluminium, binnenzijde reflector gefacetteerd.

Voorzien van geïntegreerde led, standaard in 3000K en 4000K, en montageveren. Inclusief driver en gemonteerd snoer 1,9 m met stekker. Bij optie Wieland chassisdeel GST 18i3 of 18i5 vervalt snoer.

Accessoire



Verloopring LDN/EDW D155-205
Artikelcode: 9121440

Verloopring LDN/EDW D205-270
Artikelcode: 9121450

Extra specificaties

Omgevingstemp.	+10°C tot +40°C
Power factor	>0,9
CRI	>80
L80/B10	50.000 bij max. 25°C
UGR	<22
MacAdam steps	<3,0
Stralingshoek	90°

Opties

- GST (GST 18i3)
- DALI dimbaar
- DALI dimbaar (GST 18i5)
- 1-10V dimbaar
- 1-10V dimbaar (GST 18i5)
- Noodverlichting

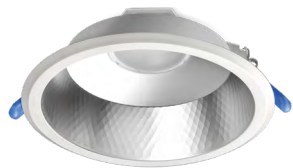
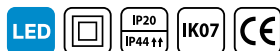
Toepassingsgebieden

- Kantoorgebouw
- Zorg
- Scholen
- Horeca
- Entertainment
- Woning(bouw)
- Retail

Meer info

www.norton.nl/ldn-h
www.norton.nl/ldn-m
www.norton.nl/ldn-w

LDN-M



Norton	Omschrijving	≈*	Stralings hoek	Ø1	Ø2	H	Inbouw hoogte
167110895	LDN-M 83 900LM D100	1/18	90°	133	114	76	96
167110896	LDN-M 84 900LM D100	1/18	90°	133	114	76	96
167111695	LDN-M 83 1500LM D150	2/18	90°	183	155	92	112
167111696	LDN-M 84 1500LM D150	2/18	90°	183	155	92	112
167111995	LDN-M 83 1500LM D200	2/18	90°	233	205	103	123
167111996	LDN-M 84 1500LM D200	2/18	90°	233	205	103	123
167112095	LDN-M 83 2100LM D200	2/26	90°	233	205	103	123
167112096	LDN-M 84 2100LM D200	2/26	90°	233	205	103	123
16711089503	LDN-M 83 900LM D100 GST	1/18	90°	133	114	76	96
16711089603	LDN-M 84 900LM D100 GST	1/18	90°	133	114	76	96
16711169503	LDN-M 83 1500LM D150 GST	2/18	90°	183	155	92	112
16711169603	LDN-M 84 1500LM D150 GST	2/18	90°	183	155	92	112
1671119955	LDN-M 83 1500LM D200 GST	2/18	90°	233	205	103	123
1671119965	LDN-M 84 1500LM D200 GST	2/18	90°	233	205	103	123
16711209503	LDN-M 83 2100LM D200 GST	2/26	90°	233	205	103	123
16711209603	LDN-M 84 2100LM D200 GST	2/26	90°	233	205	103	123

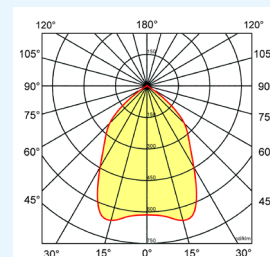
Kijk voor meer uitvoeringen op onze website.

* Vergelijkbaar lichtniveau.

Seriecode 1671

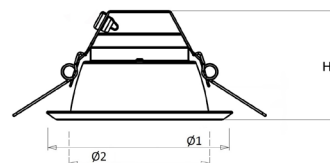
Lichtdiagram

LDN-M 2100 LM Ø200

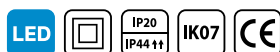


Meer info

www.norton.nl/ldn-m



LDN-H



Norton	Omschrijving	≈*	Stralings hoek	Ø1	Ø2	H	Inbouw hoogte
1672500915	LDN-H 83 900LM D100	1/18	90°	133	114	76	96
1672500916	LDN-H 84 900LM D100	1/18	90°	133	114	76	96
1672501515	LDN-H 83 1500LM D150	2/18	90°	183	155	92	112
1672501516	LDN-H 84 1500LM D150	2/18	90°	183	155	92	112
1672502115	LDN-H 83 2100LM D200	2/26	90°	233	205	103	123
1672502116	LDN-H 84 2100LM D200	2/26	90°	233	205	103	123
167250091503	LDN-H 83 900LM D100 GST	1/18	90°	133	114	76	96
167250091603	LDN-H 84 900LM D100 GST	1/18	90°	133	114	76	96
16725015153	LDN-H 83 1500LM D150 GST	2/18	90°	183	155	92	112
167250151603	LDN-H 84 1500LM D150 GST	2/18	90°	183	155	92	112
16725021153	LDN-H 83 2100LM D200 GST	2/26	90°	233	205	103	123
16725021163	LDN-H 84 2100LM D200 GST	2/26	90°	233	205	103	123

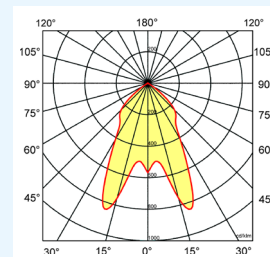
Kijk voor meer uitvoeringen op onze website.

* Vergelijkbaar lichtniveau.

Seriecode 1672

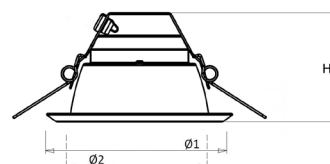
Lichtdiagram

LDN-H 2100 LM Ø200

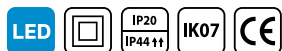


Meer info

www.norton.nl/ldn-h

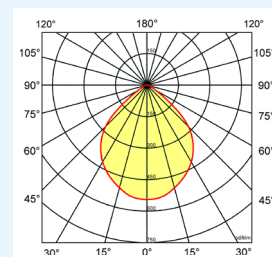


LDN-W

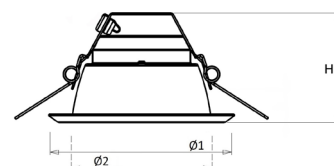


Seriecode 1670

Lichtdiagram
LDN-W 2100 LM Ø200



Meer info
www.norton.nl/ldn-w



Norton	Omschrijving	≈*	Stralings		Inbouw		
			hoek	Ø1	Ø2	H	hoogte
167010895	LDN-W 83 900LM D100	1/18	90°	133	114	76	96
167010896	LDN-W 84 900LM D100	1/18	90°	133	114	76	96
167011695	LDN-W 83 1500LM D150	2/18	90°	183	155	92	112
167011696	LDN-W 84 1500LM D150	2/18	90°	183	155	92	112
167012095	LDN-W 83 2100LM D200	2/26	90°	233	205	103	123
167012096	LDN-W 84 2100LM D200	2/26	90°	233	205	103	123
16701089503	LDN-W 83 900LM D100 GST	1/18	90°	133	114	76	96
16701089603	LDN-W 84 900LM D100 GST	1/18	90°	133	114	76	96
16701169503	LDN-W 83 1500LM D150 GST	2/18	90°	183	155	92	112
16701169603	LDN-W 84 1500LM D150 GST	2/18	90°	183	155	92	112
16701209503	LDN-W 83 2100LM D200 GST	2/26	90°	233	205	103	123
16701209603	LDN-W 84 2100LM D200 GST	2/26	90°	233	205	103	123

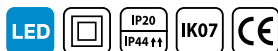
Kijk voor meer uitvoeringen op onze website.

* Vergelijkbaar lichtniveau.



EDW

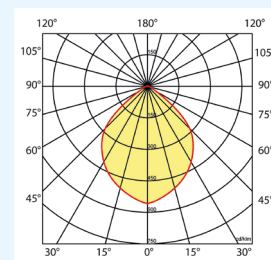
Lage investering



Seriecode 1675

Lichtdiagram

EDW 84 2000LM Ø200



Extra specificaties

Omgevingstemp.	+10°C tot +40°C
Power factor	>0,9
CRI	>80
L80/B50	50.000 bij max. 25°C
UGR	<22
MacAdam steps	<3,0
Stralingshoek	90°

Opties

- DALI dimbaar (GST 18i5)
- Noodverlichting

Toepassingsgebieden

- Kantoorgebouw
- Zorg
- Scholen
- Horeca
- Entertainment
- Retail

Meer info

www.norton.nl/edw

De EDW is een zeer efficiënte budgetvriendelijke downlight voor algemene- en verkeersruimten. De COB led module geeft een zeer egaal lichtbeeld en door de speciale diffuser is het licht zacht en gelijkmatig.

Een kwalitatief goed armatuur. Zeer eenvoudig te monteren, ook door de standaard gemonteerde GST 18i3 male connector (bij dimbare uitvoering GST 18i5).

Huis en reflector

Wit aluminium, binnenzijde reflector gematteerd. Voorzien van geïntegreerde led, standaard in 3000K en 4000K, en montageveren.

Inclusief driver en voorzien van GST 18i3 male connector.

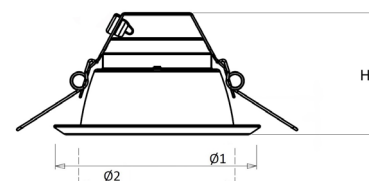
Accessoires



Verlooping LDN/EDW D155-205
Artikelcode: 9121440

Verlooping LDN/EDW D205-270
Artikelcode: 9121450

Norton	Omschrijving	≈*	Stralings hoek	Ø1	Ø2	H	Inbouw hoogte
16750011153	EDW 83 1150LM D150 GST	1/26	90°	170	152	85	105
16750012163	EDW 84 1200LM D150 GST	1/26	90°	170	152	85	105
16750019153	EDW 83 1900LM D150 GST	2/26	90°	170	152	85	105
16750020163	EDW 84 2000LM D150 GST	2/26	90°	170	152	85	105
16755011153	EDW 83 1150LM D200 GST	1/26	90°	214	198	98	115
16755012163	EDW 84 1200LM D200 GST	1/26	90°	214	198	98	115
16755019153	EDW 83 1900LM D200 GST	2/26	90°	214	198	98	115
16755020163	EDW 84 2000LM D200 GST	2/26	90°	214	198	98	115



Kijk voor meer uitvoeringen op onze website.

* Vergelijkbaar lichtniveau.

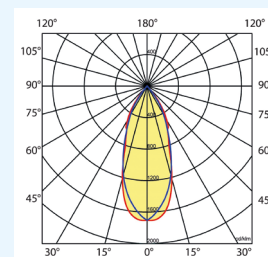
SIERRA

Accentverlichting



Seriecode 1647

Lichtdiagram
SIERRA 4300 LM



Extra specificaties

Omgevingstemp.	+10°C tot +40°C
Power factor	>0,9
CRI	>80
L70/B10	50.000 bij max. 25°C
UGR	<20
MacAdam steps	<3,0
Stralingshoek	60°

Toepassingsgebieden

- Kantoorgebouw
- Zorg
- Scholen
- Horeca
- Entertainment
- Woning(bouw)
- Retail

Meer info

www.norton.nl/sierra

De SIERRA is voorzien van een krachtige led (COB) en een hoog rendements reflector. Samen zorgen deze voor een perfecte aanlichting van wanden, schappen en producten. Dit vernieuwde design geeft nog meer toepassingsmogelijkheden tegen lage investeringskosten.

De SIERRA is inzetbaar als vervanger van CDMT spots.

Huis

Gegoten aluminium met een witte afwerking, voorzien van een decoratieve rand. Inclusief geïntegreerde led, standaard in 3000K en 4000K. Inclusief bijgeleverde driver.

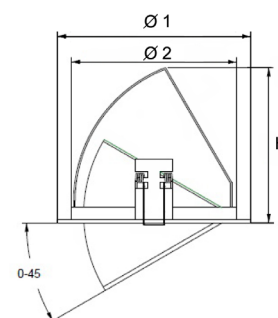
Reflector

Gefacetteerd, hoogglans aluminium.

Norton	Omschrijving	≈*	Stralings hoek	Ø1	Ø2	H	Inbouw hoogte
16474495	SIERRA WHITE 3000K 4300LM	1/70 HIT	60°	190	175	152	202
16474496	SIERRA WHITE 4000K 4400LM	1/70 HIT	60°	190	175	152	202

Kijk voor meer uitvoeringen op onze website.

* Vergelijkbaar lichtniveau.



SIRIUS II / AVIOR II / ISAR II / ORION II

Multifunctionele spots



SIRIUS II

AVIOR II

ISAR II

ORION II

SIRIUS II **IP20**

AVIOR II / ISAR II / ORION II **IP54**

Norton spots met een bekend en uiteenlopend design voor een extra accent aan het interieur. Een uitstekende lumen/Watt verhouding en een hoge lichtstroom. Zeer efficiënt plug & play aansluitsysteem voor snelle montage in projecten. De verschillende designs en technische specificaties van deze serie spots maken ze breed inzetbaar voor vele toepassingen in zowel de woningbouw als in commerciële ruimten.

Huis

Aluminium (ALU) en mat aluminium (ALU-MAT). Inclusief geïntegreerde led, standaard in 2700K, 3000K en 4000K. Per Norton driver kunnen maximaal 4 spots aangesloten worden middels de Norton verlengsnoeren met splitter en gemonteerd snoer 1,90 m met steker.

Met een uitstraalhoek van 60° kan een egaal lichtpatroon worden gerealiseerd. De SIRIUS II spot is 35° kantelbaar.

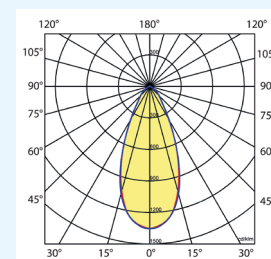
Norton	Omschrijving	Lumen	Ø1	Ø2	H	Inbouw hoogte
192420	NORTON SIRIUS II 3W 827 ALU	280	50	44	22	50
192421	NORTON SIRIUS II 3W 830 ALU	300	50	44	22	50
192422	NORTON SIRIUS II 3W 840 ALU	300	50	44	22	50
192520	NORTON SIRIUS II 3W 827 ALU-MAT	280	50	44	22	50
192521	NORTON SIRIUS II 3W 830 ALU-MAT	300	50	44	22	50
192522	NORTON SIRIUS II 3W 840 ALU-MAT	300	50	44	22	50
194420	NORTON AVIOR II 3W 827 ALU	280	50	44	22	50
194421	NORTON AVIOR II 3W 830 ALU	300	50	44	22	50
194422	NORTON AVIOR II 3W 840 ALU	300	50	44	22	50
194520	NORTON AVIOR II 3W 827 ALU-MAT	280	50	44	22	50
194521	NORTON AVIOR II 3W 830 ALU-MAT	300	50	44	22	50
194522	NORTON AVIOR II 3W 840 ALU-MAT	300	50	44	22	50
191420	NORTON ISAR II 3W 827 ALU	280	50	44	22	50
191421	NORTON ISAR II 3W 830 ALU	300	50	44	22	50
191422	NORTON ISAR II 3W 840 ALU	300	50	44	22	50
191520	NORTON ISAR II 3W 827 ALU-MAT	280	50	44	22	50
191521	NORTON ISAR II 3W 830 ALU-MAT	300	50	44	22	50
191522	NORTON ISAR II 3W 840 ALU-MAT	300	50	44	22	50
193420	NORTON ORION II 3W 827 ALU	280	50	44	22	50
193421	NORTON ORION II 3W 830 ALU	300	50	44	22	50
193422	NORTON ORION II 3W 840 ALU	300	50	44	22	50
193520	NORTON ORION II 3W 827 ALU-MAT	280	50	44	22	50
193521	NORTON ORION II 3W 830 ALU-MAT	300	50	44	22	50
193522	NORTON ORION II 3W 840 ALU-MAT	300	50	44	22	50

Seriecode

SIRIUS II	192
AVIOR II	194
ISAR II	191
ORION II	193

Lichtdiagram

AVIOR II 3W



Extra specificaties

Omgevingstemp.	+10°C tot +40°C
Power factor	>0,9
CRI	>83
L70/B20	50.000 bij max. 25°C
UGR	<22
Stralingshoek	60°

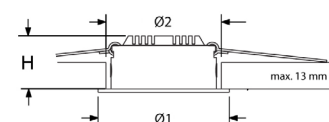
Toepassingsgebieden

- Woning(bouw)
- Kantoorgebouw
- Zorg
- Scholen
- Horeca
- Entertainment
- Retail

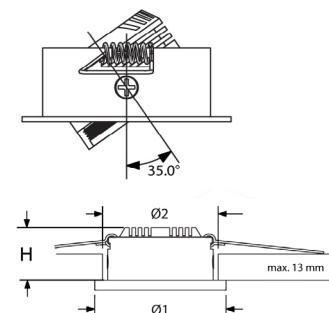
Meer info

www.norton.nl/norton-spots

SIRIUS II KANTELBAAR



AVIOR II, ISAR II en ORION II



CASTOR SETS en POLLUX(-S) SETS

Decoratieve inbouwunits

De CASTOR en POLLUX inbouwunits zijn bij uitstek geschikt voor het decoratief aanbrengen van 1 tot 4 Norton spots. Bovendien kunnen deze inbouwunits zeer goed worden toegepast bij renovatie om hiermee eerdere gaten van inbouwarmaturen af te dekken.

De CASTOR unit is een ronde inbouwunit. De POLLUX inbouwunit is verkrijgbaar in een rechthoekige en vierkante uitvoering (POLLUX-S).

De CASTOR SET en POLLUX(-S) SETS bestaan uit een inbouwunit, 1 tot 4 kantelbare NORTON SIRIUS II spots, NORTON verlengsnoer(en) en een NORTON driver.

Norton	Omschrijving	Stralingshoek	Ø1	Ø2	L	B
19242111	NORT CASTOR 1 SIRIUS II ALU 3W 830	60°	100	44	-	-
19242112	NORT CASTOR 2 SIRIUS II ALU 3W 830	60°	145	125	-	-
19242113	NORT CASTOR 3 SIRIUS II ALU 3W 830	60°	150	130	-	-
19242114	NORT CASTOR 4 SIRIUS II ALU 3W 830	60°	170	150	-	-
19242121	NORT POLLUX 1 SIRIUS II ALU 3W 830	60°	-	-	90	90
19242122	NORT POLLUX 2 SIRIUS II ALU 3W 830	60°	-	-	155	90
19242123	NORT POLLUX 3 SIRIUS II ALU 3W 830	60°	-	-	220	90
19242124	NORT POLLUX 4 SIRIUS II ALU 3W 830	60°	-	-	285	90
19242134	NORT POLLUX-S 4 SIRIUS II ALU 3W 830	60°	-	-	155	155

De inbouwunits zijn ook los verkrijgbaar en kunnen tevens worden gecombineerd met de spots AVIOR II, ISAR II en ORION II.

Norton	Omschrijving	Ø	Norton	Omschrijving	L	B
9002100	CASTOR 1 INBOUWUNIT 100		9003100	POLLUX 1 INBOUWUNIT	90	90
9002200	CASTOR 2 INBOUWUNIT 145		9003200	POLLUX 2 INBOUWUNIT	155	90
9002300	CASTOR 3 INBOUWUNIT 150		9003300	POLLUX 3 INBOUWUNIT	220	90
9002400	CASTOR 4 INBOUWUNIT 170		9003400	POLLUX 4 INBOUWUNIT R.HOEK	285	90

Onderdelen



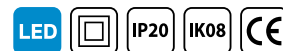
Norton driver
Artikelcode: 9000001



Norton verlengsnoer led 3W 4-P 2M
Artikelcode: 9001111

De Norton driver is speciaal ontwikkeld voor de meest efficiënte aansturing van de Norton spots ORION II, ISAR II, AVIOR II en SIRIUS II. Per Norton driver kunnen maximaal 4 spots aangesloten worden. De driver is helemaal voorbereid voor Plug&Play en kan gedimd worden met een fase-afsnijdimmer.

De Norton spots en driver hebben een zeer hoge efficiency en specifieke technische eigenschappen. De bijbehorende Norton drivers, verlengsnoeren en jumpers zijn niet uitwisselbaar met de voorgaande uitvoering van de Norled spots.



CASTOR



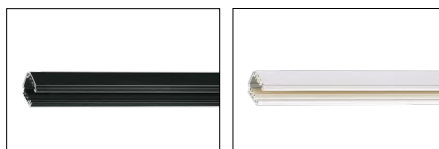
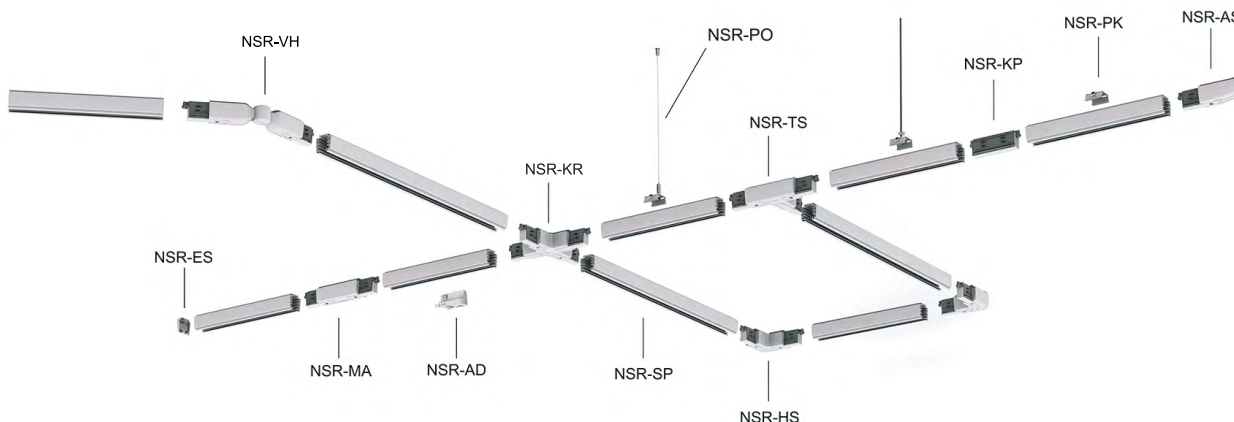
POLLUX(-S)



NSR-SP



Een flexibel lichtconcept creëren



Voor het goed uitlichten van wanden, schappen en producten in winkels en showrooms biedt Norton een compleet programma spots en een railsysteem. Hiermee kan voor iedere locatie een zeer flexibel lichtconcept worden gecreëerd. De 3-fase NSR rail van Norton is universeel waardoor de meeste spots met een 3-fase multi-adapter op deze rails kunnen worden geplaatst.

De NSR kan worden gecombineerd met de Norton IRIS en TRITON.

3-fase rail

Geëxtrudeerd aluminium profiel, afgewerkt met een poedercoating. Standaard in wit en zwart. Op aanvraag in grijs. Ingestoken kunststof profiel van zelfdovend polycarbonaat. Het kunststof profiel is uitgevoerd met vier 2,5 mm² rechthoekige, koperen geleiders: drie fasegeleiders en één neutrale geleider.

Standaardlengte 1, 2, 3 en 4 meter. Het profiel kan gemakkelijk op elke gewenste lengte worden gezaagd zonder de oxidatievrije kopergeleiders om te hoeven buigen.

De Norton Spanning Rail (NSR) kan worden gemonteerd tegen het plafond of worden gependeld. Pendelset is los verkrijgbaar.

Toepassingsgebieden

- Kantoorgebouw
- Zorg
- Scholen
- Horeca
- Entertainment
- Retail
- Musea
- Winkels

Optie

- DALI rail

Meer info

www.norton.nl/nsr



Scan hier voor alle productinformatie.

Norton	Omschrijving	L	B	H
4500001	NSR-SP 3-F L=1M WIT	1000	33,5	32,5
4500003	NSR-SP 3-F L=1M ZWART	1000	33,5	32,5
4500011	NSR-SP 3-F L=2M WIT	2000	33,5	32,5
4500013	NSR-SP 3-F L=2M ZWART	2000	33,5	32,5
4500021	NSR-SP 3-F L=3M WIT	3000	33,5	32,5
4500023	NSR-SP 3-F L=3M ZWART	3000	33,5	32,5
4500031	NSR-SP 3-F L=4M WIT	4000	33,5	32,5
4500033	NSR-SP 3-F L=4M ZWART	4000	33,5	32,5

Onderdelen NSR

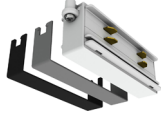
Elektrische toebehoren

NSR-AS



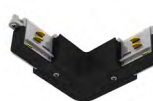
Aansluitstuk
Kabel omvang.
3x1,5 mm² - 5x2,5 mm².

NSR-KP



Koppelstuk
Dit koppelstuk sluit aan op elk onderdeel van de NSR.

NSR-HS



Universeel hoekstuk
Kabel omvang.
3x1,5 mm² - 5x2,5 mm².
De gewenste positie van de aarde draad kunt u zelf ter plekke bepalen.

NSR-TS



T-stuk
Kabel omvang.
3x1,5 mm² - 5x2,5 mm².

NSR-VH



Verstelbaar hoekstuk
Kabel omvang.
3x1,5 mm² - 5x2,5 mm².
Instelbereik: horizontaal 0° tot 120°, roterend 0° tot 90°.

NSR-MA



Middenstuk
Kabel omvang.
3x1,5 mm² - 5x2,5 mm².

NSR-KR



Kruisstuk
Kabel omvang.
3x1,5 mm² - 5x2,5 mm².

NSR-AD



Adapter incl. trekontlasting
Nominale waarde: 6A, 250V.
Treksterkte: max 50N.
Verbinden van draad: 0,5 - 1,0 mm².

Mechanische toebehoren

NSR-ES



Kunststof eindstuk
Aanbevolen om op elk uiteinde van de NSR rail te plaatsen.

NSR-PK



Plafondophangbeugel staal
Voor directe montage aan plafond.

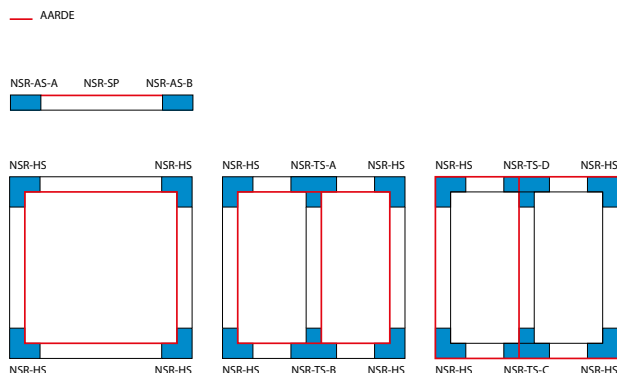
NSR-PO



Pendelset
Lengte eenvoudig te bepalen met stelspanner.
Pendelset verkrijgbaar in lengte 1,5 m en 4 m.

* Voor gebruik van de NSR-AD adapter zijn leverbaar: NSR-KK kabelklem voor snoeraansluiting (451810) of NSR-MN montagenippel voor geschikte railspots (451815).

Toepassing van hoekstuk en T-stuk



Norton	Omschrijving	Norton	Omschrijving
451803	NSR-AD ZWART	451801	NSR-AD WIT
451103	NSR-AS-A ZWART	451101	NSR-AS-A WIT
451113	NSR-AS-B ZWART	451111	NSR-AS-B WIT
451603	NSR-ES ZWART	451601	NSR-ES WIT
451403	NSR-HS ZWART	451401	NSR-HS WIT
451300	NSR-KP	451300	NSR-KP
451623	NSR-KR ZWART	451621	NSR-KR WIT
451203	NSR-MA ZWART	451201	NSR-MA WIT
451703	NSR-PK ZWART	451701	NSR-PK WIT
451903	NSR-PO 1,5M ZWART	451901	NSR-PO 1,5M WIT
451913	NSR-PO 4M ZWART	451911	NSR-PO 4M WIT
451503	NSR-TS-A ZWART	451501	NSR-TS-A WIT
451513	NSR-TS-B ZWART	451511	NSR-TS-B WIT
451523	NSR-TS-C ZWART	451521	NSR-TS-C WIT
451533	NSR-TS-D ZWART	451531	NSR-TS-D WIT
451413	NSR-VH ZWART	451411	NSR-VH WIT

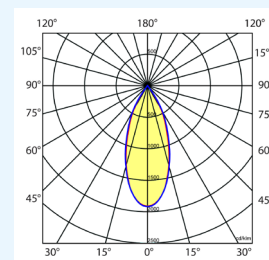
IRIS

Elegant en efficiënt design



Seriecode 166

Lichtdiagram
IRIS 2100 LM 40°



Extra specificaties

Omgevingstemp.	+10°C tot +35°C
Power factor	>0,9
CRI	>90
L80/B10	50.000 bij max. 25°C
MacAdam steps	<3,0
Stralingshoek	40°

Opties

- Speciale led modules (fashion, food)
- DALI dimbaar
- Witte en grijze uitvoering
- Narrow beam (20°) of wide flood (60°)

Toepassingsgebieden

- Retail
- Horeca
- Musea
- Kantoorgebouw

Meer info

www.norton.nl/iris

De IRIS met haar elegante vormgeving past in elk winkelontwerp of showroom. Een efficiënte, makkelijk te verstellen railspot waarmee u uw producten of objecten perfect uitlicht.

De led driver is verwerkt in de 3-fase multi-adapter wat zorgt voor een strak design. De COB led technologie zorgt voor een hoge kleurstabiliteit en de anti-verblindingsring voor optimaal comfort. Leverbaar met verschillende reflectoren, waardoor de gewenste bundelbreedte (van 20° tot 60°) van het licht verkregen wordt.

Dit aantrekkelijke ontwerp zorgt voor de juiste accentverlichting van hoge kwaliteit.

Huis

Gegoten aluminium afgewerkt met een poedercoating (RAL9011). Inclusief geïntegreerde led, standaard in 3000K en 4000K, voorzien van 3-fase multi-adapter.

Reflector

Hoogwaardig gefacetteerd aluminium.

De IRIS is geschikt voor toepassing op de NORTON NSR spanningsrail of op andere universele 3-fase railsystemen.

Accessoires



Honingraster IRIS
Artikelcode: 8501300



Flappenset IRIS
Artikelcode: 8501350



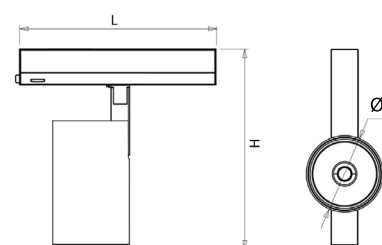
Snoot IRIS
Artikelcode: 8501400

Norton	Omschrijving	Stralingshoek	Ø1	L	H
1667502118	IRIS BLACK 93 2100LM 40°	40°	90	230	235
1667502119	IRIS BLACK 94 2100LM 40°	40°	90	230	235
1667502918	IRIS BLACK 93 2900LM 40°	40°	90	230	235
1667502919	IRIS BLACK 94 2900LM 40°	40°	90	230	235

Kijk voor meer uitvoeringen op onze website.



Scan hier voor alle productinformatie.



TRITON



Diverse bundelbreedtes



De TRITON is een strak vormgegeven led railspot met uitstekende eigenschappen voor toepassing in winkels, musea en voor de aanlichting van individuele objecten. 180° kantelbaar en 359° draaibaar. Breed programma met verschillende uitstralingshoeken waardoor altijd de gewenste bundelbreedte van het licht verkregen wordt.

Het elegante armatuur geeft de gehele verlichtingsinstallatie een modern en aantrekkelijk uiterlijk.

Huis

Gegoten aluminium afgewerkt met een poedercoating, voorzien van 3-fase multi-adapter. Inclusief geïntegreerde led, standaard in 3000K.

Reflector

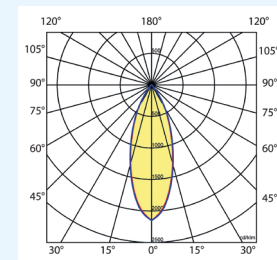
Hoogwaardig gefacetteerd aluminium.

De TRITON is geschikt voor toepassing op de Norton NSR spanningsrail of op andere universele 3-fase railsystemen.

Seriecode 165

Lichtdiagram

TRITON 2100 LM 40°



Extra specificaties

Omgevingstemp.	+10°C tot +35°C
Power factor	>0,9
CRI	>90
L80/B10	30.000 bij max. 25°C
MacAdam steps	<3,0
Stralingshoek	15°/24°/40°

Opties

- 2700K of 4000K
- Aluminium uitvoering of combinatie zwart/ wit

Toepassingsgebieden

- Retail
- Horeca
- Musea
- Kantoorgebouw

Meer info

www.norton.nl/triton

Norton	Omschrijving	Stralingshoek	Ø1	L	H
1650502218	TRITON BLACK 93 2200LM 15°	15°	79	145	173
1652502218	TRITON BLACK 93 2200LM 24°	24°	79	145	173
1654502118	TRITON BLACK 93 2200LM 40°	40°	79	145	173
1650503318	TRITON BLACK 93 3300LM 15°	15°	99	145	186
1652503318	TRITON BLACK 93 3300LM 24°	24°	99	145	186
1654503418	TRITON BLACK 93 3300LM 40°	40°	99	145	186
1651502218	TRITON WHITE 93 2200LM 15°	15°	79	145	173
1653502218	TRITON WHITE 93 2200LM 24°	24°	79	145	173
1655502118	TRITON WHITE 93 2200LM 40°	40°	79	145	173
1651503318	TRITON WHITE 93 3300LM 15°	15°	99	145	186
1653503318	TRITON WHITE 93 3300LM 24°	24°	99	145	186
1655503418	TRITON WHITE 93 3300LM 40°	40°	99	145	186

Kijk voor meer uitvoeringen op onze website.

